



## Wohnen unter Reet



Wohnen unter Reet in zentraler Lage von Risum-Lindholm.  
Autarke Wohnung II (Hausteil), komplett separiert mit Heckenabgrenzung.

**Der Verkauf erfolgt provisionsfrei! ++ Bereits verkauft ++**

Telefon 04661 941305

[www.Reethaeuser.de](http://www.Reethaeuser.de)

Die zur Verfügung gestellten Daten erheben keinen Anspruch auf Richtigkeit oder Vollständigkeit.  
Für die Richtigkeit und Vollständigkeit der von Dritten zur Verfügung gestellten Daten und Dokumente  
wird keinerlei Gewähr übernommen. Jegliche Haftung für Schäden der zur Verfügung gestellten Informationen  
Angaben ist bzw. sind ausgeschlossen.



Die Reetdach-Hausteile wurden 2006/2007 neu gebaut.



Das Hausteil mit ca. 60 m<sup>2</sup> Größe ist gut ausgestattet z.B. mit typischen Bodenplatten, Landhausdielen, Duravit Serie 1930, weiße Landhaustüren. Die gefliesten Räume des Hauses verfügen über einen Fußbodenerwärmung. Außenanlagen mit Friesenwall, Terrasse, Bepflanzung und gepflasterten KFZ- Stellplatz. Das Grundstück hat eine Größe von ca. 180 m<sup>2</sup>. Eine Erdgas- Zentralheizung mit einem 120 Liter Warmwasserspeicher sorgt für die notwendige Behaglichkeit.



## Raumaufteilung Erdgeschoss:

- Flur, HWR, GÄ- WC/Dusche, Wohnzimmer mit Küche, Abstellraum -



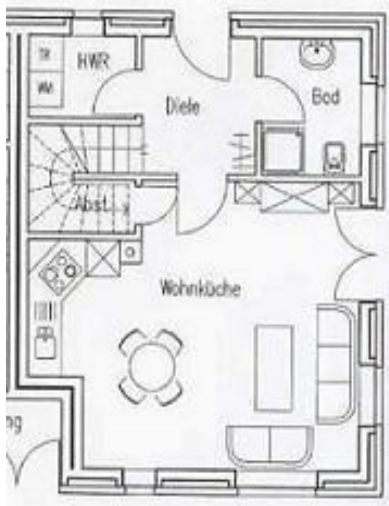
Das Wohnzimmer ist sehr gemütlich mit Farblasur in Wischtechnik, Stuckleiste, weiße Landhaustüren, Bilderleuchten, alte Bodenfliesen, Holzfenster mit Sprossen, Kaminanschluss, elegante Einbauküche, moderne Elektroausstattungen, wie z.B. Halogenstrahler, Außenbeleuchtung usw...



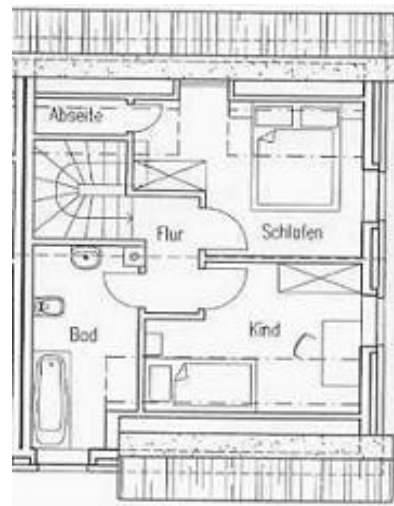


## Grundriss EG und DG (ca. 60 m<sup>2</sup>)

EG:

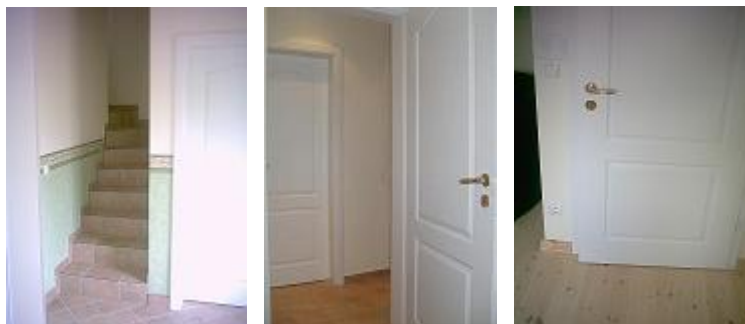


DG:



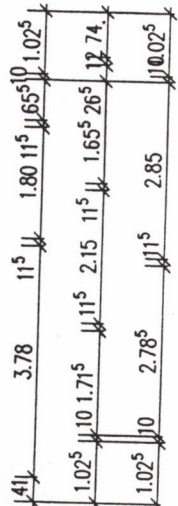
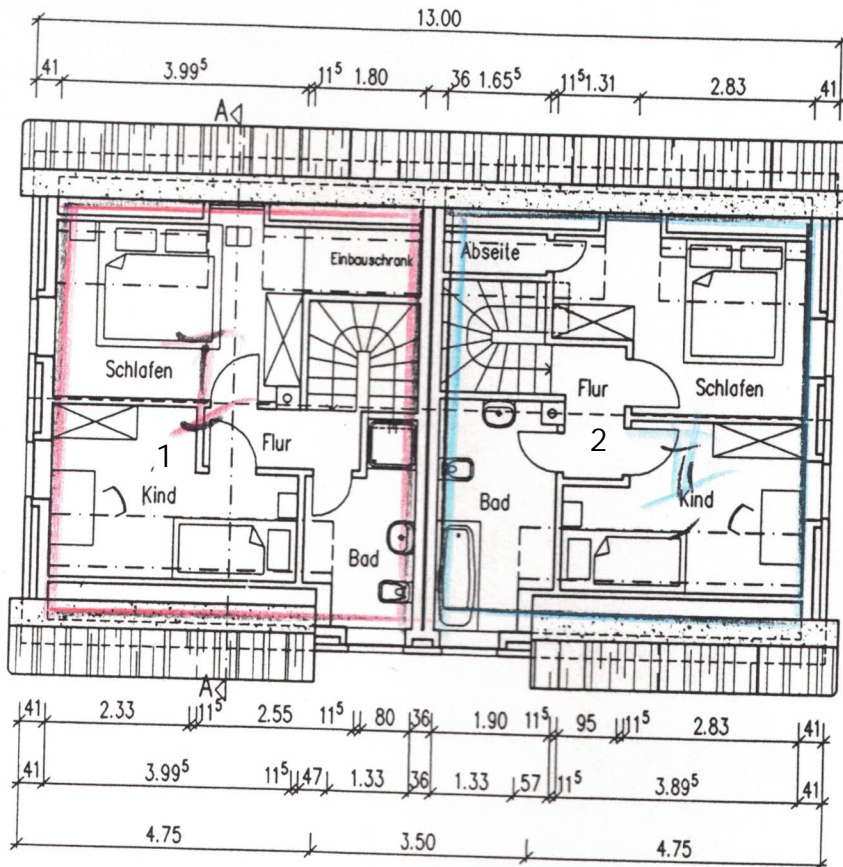
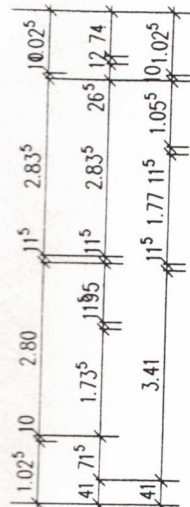
## Raumaufteilung Obergeschoss:

Über die massive Treppe gelangt man zunächst in die Diele... hier erreicht man die beiden Schlafräume und das zweite Badezimmer. Über eine kleine Treppe erreicht man den Dachboden.

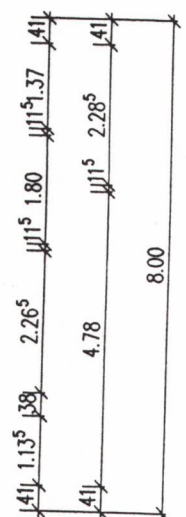
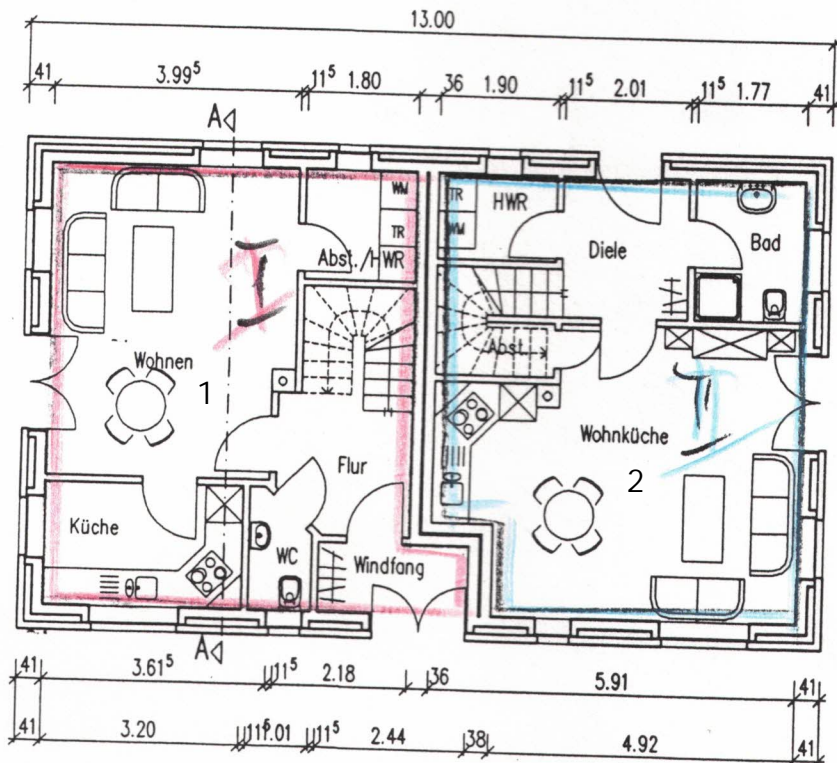
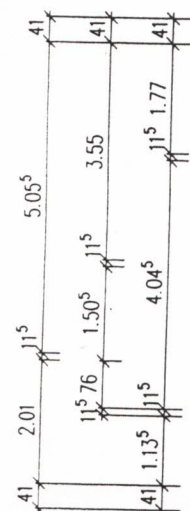


Zweites Bad/Wanne, WC, Schlafräume und Dachboden -





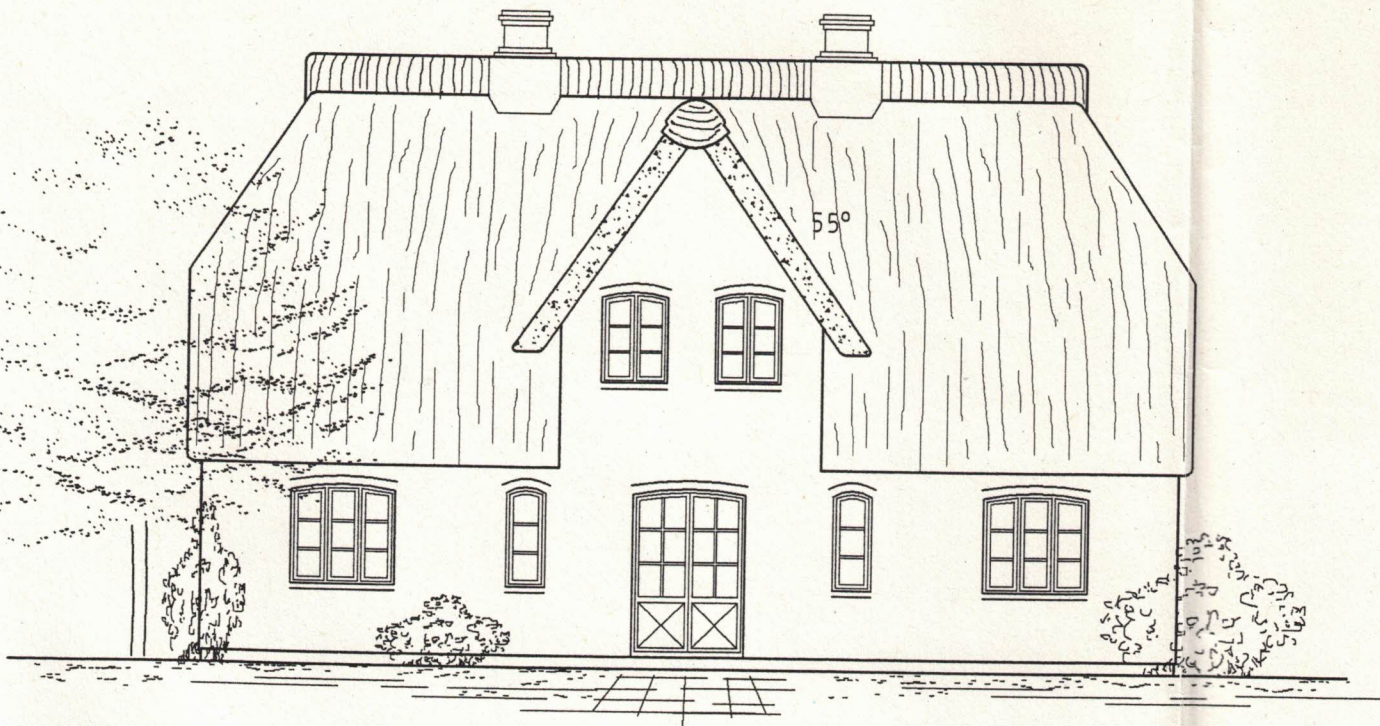
Dachgeschoss



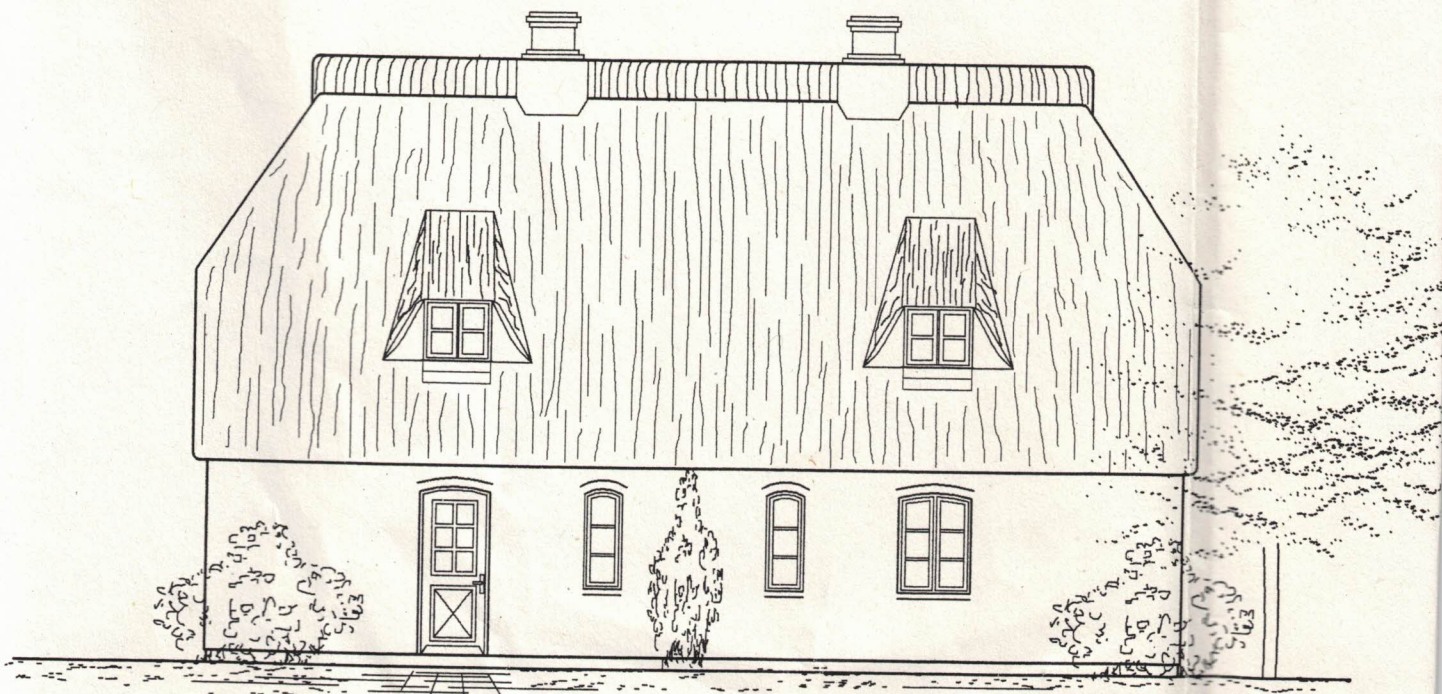
Erdgeschoss

rot = Wohnung I (Fläche 63,34 m<sup>2</sup>)  
 blau = Wohnung II (Fläche 60,19 m<sup>2</sup>)

Lfd. Nr. der Räume	Berechnungsansätze	Wohn- und Schlafräume einschl. Küchen Anzahl	Wohn- und Schlafräume qm	Küchen qm	Nebenträume qm	Gewerblich. bzw. Wirtschaftl.-R. qm
	<b><u>Haushälfte 2</u></b>					
	<b>Erdgeschoss</b>					
	Diele: 2,01 x 2,285 x 0,97				4,46	
	Bad: 1,77 x 2,285 x 0,97				3,92	
	HWR: 1,90 x 1,37 x 0,97				2,52	
	Abstell: 1,90 x 0,885 x 0,97				1,63	
	Wohnküche: 4,92 x 1,515 + 5,91 x 2,265 + 3,895 x 1,00 - 0,38 x 0,38 x 0,97	1	23,85			
	<b>Erdgeschoss gesamt: 36,38 qm</b>	<b>1</b>	<b>23,85</b>		<b>12,53</b>	
	<b>Dachgeschoss</b>					
	Flur: 0,95 x 2,15 + 0,25 x 0,80 x 0,97				2,24	
	Bad: 1,90 x 3,065 + 1,33 x 0,715 - 0,47 x (0,42+0,17) - 0,27 x 0,38 x 0,97				6,20	
	Kind: 2,83 x 2,785 + 0,95 x 1,715 - 3,895 x 0,59 x 0,97	1	6,97			
	Schlafen: 2,83 x 2,85 + 1,31 x 1,655 + 0,90 x 0,265 - 3,24 x (0,42+0,17) x 0,97	1	8,30			
	Abseite: 1,655 x 0,655 - 1,655 x (0,42+0,17) x 0,97				0,10	
	<b>Dachgeschoss gesamt: 23,81 qm</b>	<b>2</b>	<b>15,27</b>		<b>8,54</b>	
	<b>Haushälfte 2 gesamt: 60,19 qm</b>	<b>3</b>	<b>39,12</b>		<b>21,07</b>	
	<b><u>Zusammenstellung</u></b>					
	Haushälfte 1 gesamt: 63,34 qm	4	36,08	6,24	21,02	
	<b>Haushälfte 2 gesamt: 60,19 qm</b>	<b>3</b>	<b>39,12</b>		<b>21,07</b>	



Süd-Ansicht



Nord-Ansicht